

**Vorbereitung installatie autoclaaf en/of Multisteril**

**Als voorbereiding voor de installatie van de autoclaaf + Multisteril is het volgende te voorzien best op max. ± 1m van de toestellen:**

▶ Wateraanvoer voor 1 of 2 aansluiting(en) ¾" diameter. Dit is in principe een standaard draad op een gewone kraan.



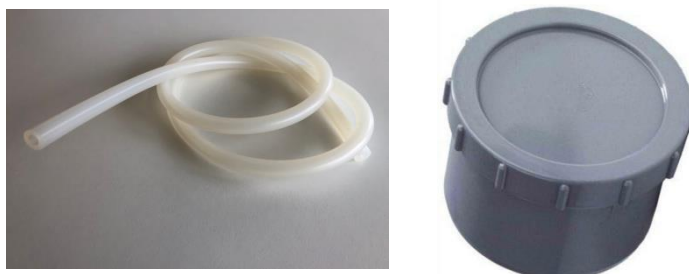
▶ 1 stekker voor standaard 230 volt per toestel

▶ Waterafvoer (best met syphon) met mogelijkheid voor 1 of 2 aansluitingen.

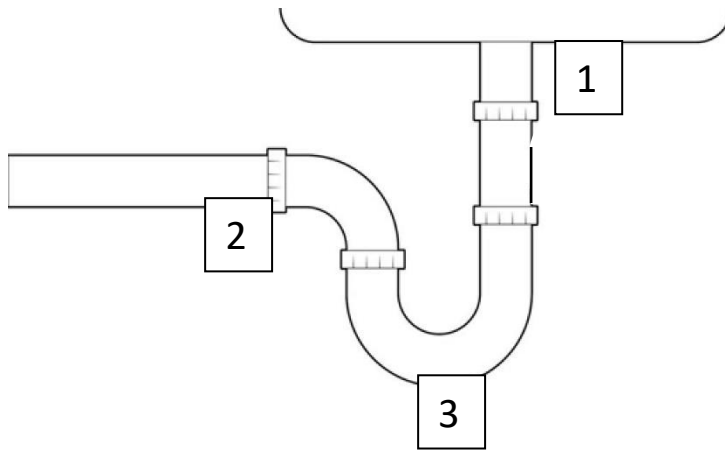
→1x afvoer via slang vergelijkbaar met een vaatwasser (Voor Multisteril)



→1x afvoer via een normale afvoer (meestal is dat een 32mm buis) waarop een afsluitdop zit. Voor de sterilisator zijn er namelijk 3 kleine afvoerleidingen van ± 1cm diameter waarvoor de techniker dan in de afsluitdop passende openingen boort zodat die luchtdicht kunnen aangesloten worden zodat er geen geurtjes uit de afloop kunnen vrijkomen.



→ Grafische weergave van waterafvoer. Belangrijk hierbij is dat het punt waar het water uit de autoclaaf in de leiding komt (1) hoger ligt dan waar het water in afvoer verdwijnt (2). De sifon (3) dient om geuren te vermijden.



Indien de toestellen bijv. op een tablet of meubel staan dan ook de opening(en) voorzien voor passage met de leidingen van de achterzijde van de toestellen naar de aansluitingen.

### Informatie over het waternetwerk

Midmark autoclaaf:

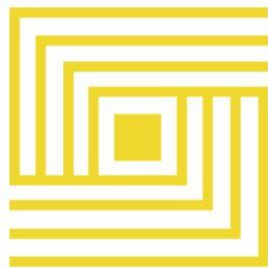
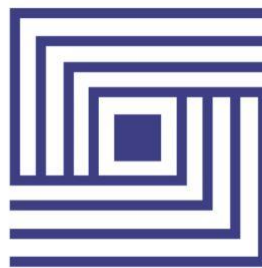
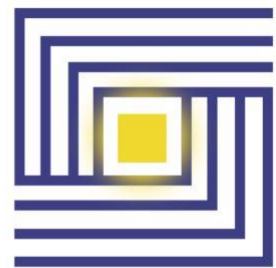
- Waterhardheid dient < 0,02 mmol/l
  - o Indien hoger: waterverzachter installeren

Multisteril Fast:

- Waterverzachter sterk aangeraden
- Waterdruk : 1.5 – 2 Bar
  - o Indien hoger: overdrukklep installeren

**Onderhoud autoclaaf****Onderhoud door de eindgebruiker**




- Wekelijks onderhoud
  - Afsluiting van de deur
    - Te reinigen met zachte zijde van een spons en water.
  - Trommel van de autoclaaf
    - Te reinigen met ruwe zijde van een spons en water.
  - Algemene reiniging
    - Verwijder stof en vuil op de bovenkant van de machine met een doek.
  
- Vervangen bacteriële filter
  - Na +- 250 cycli dient de filter te worden vervangen. Dit zal worden aangegeven door het toestel zelf.
  - Belangrijk omdat de droogkwaliteit van de instrumenten anders verslechtert.
  - De bacteriële filter (art. 9870315) kan via onze website worden aangekocht.
  
- Uitvoeren van tests
  - Bowie-Dick Test
    - Deze test gaat na wat de kwaliteit van de stoompenetratie is. Een volledige verkleuring van een Bowie-Dick Test geeft aan dat de stoompenetratie performant is, terwijl het niet-kleuren enkele zaken kan betekenen: slechte stoomproductie, insufficiënte vacuümtrekking of een lek in de vacuümtrekking.

**Unused test****Test passed****Test not passed**

- Het wordt sterk aanbevolen om deze test om de 20 cycli uit te voeren.
- De Bowie-Dick Test (art. 1635197) kan via onze website aangekocht worden.

## Onderhoud door opgeleide techniek van Barthels Medical

- Servicebeurt
  - o Het uitvoeren van de door de machine vereiste SERVICE is verplicht. Dit dient te gebeuren om de 1000 cycli.
  - o De autoclaaf toont een bericht SERVICE, gevolgd door een specifieke code: 1xx, 2xx, 3xx. Elk van deze codes moet worden gemeld aan de gespecialiseerde technicus, die het op zijn beurt zal gebruiken voor het bestellen van de onderdelen die nodig zijn voor het uitvoeren van de servicebeurt.
  - o Het wordt echter wel sterk aanbevolen om elk jaar een service uit te laten voeren.
  - o De desbetreffende servicekits vindt u op onderstaande afbeelding.

Type	Code to Order	Description
Service kit	<b>SERVICE1NB</b> 	SERVICE "1NB"-1000 and 3000 cycles RAC060007. One-way valve x3 FIL010002. Stainless steel filter x2 GUA010004. Door gasket x1 FIL020001. Water filter x2 CAR010359. Door pin x1 FIL030001. Bacterial filter x4 Service bulletin manual x1
Service kit	<b>SERVICE2NB</b> 	SERVICE "2NB"-2000 cycles RAC060007. One-way valve x3 FIL010002. Stainless steel filter x2 GUA010004. Door gasket x1 FIL020001. Water filter x2 CAR010359. Door pin x1 FIL030001. Bacterial filter x4 ELV030020. 3-ways solenoid valve x1 TUB010001. Silicone pipe ( for 3-ways valve)-1 x0,08m Service bulletin manual x1
Service kit	<b>SERVICE3NB</b> 	SERVICE "3NB"- 4000 cycles RAC060007. One-way valve x3 FIL010002. Stainless steel filter x2 GUA010004. Door gasket x1 FIL020001. Water filter x2 CAR010359. Door pin x1 FIL030001. Bacterial filter x4 ELV030020. 3-ways solenoid valve x1 TUB010001. Silicone pipe ( for 3-ways valve) x2x0,08m ELV020020. Solenoid valve 1/8" x1 Service bulletin manual x1